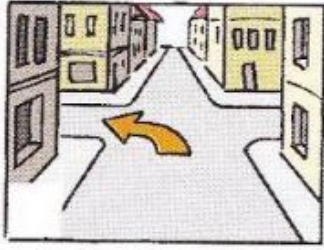
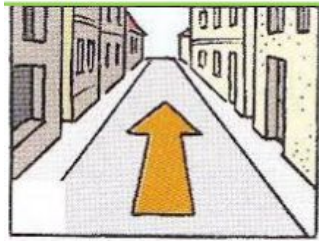


Directions and Transportation

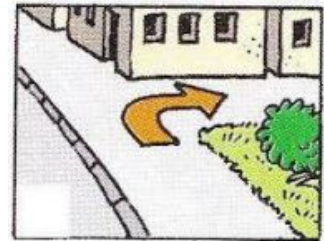
Name: _____



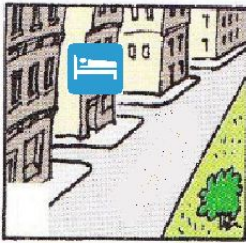
Gehen Sie nach links!



Gehen Sie geradeaus!

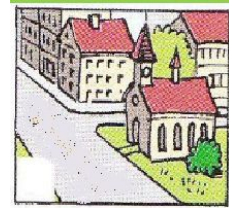


Gehen Sie nach rechts!



Das Hotel ist auf der linken Seite.

Gehen Sie = Go
Capital **Sie** is another way to say **you**. Do you remember when we talked about **formal** and **informal**? This is the formal way. Do you remember the informal way to say **you**? -----



Die Kirche ist auf der rechten Seite.

Die Verkehrsmittel - The Transportation

ICH FAHRE ...



mit der U-Bahn



mit der
Straßenbahn



mit dem Bus



mit dem Taxi



mit dem Zug



mit dem Auto



mit dem Fahrrad



mit dem Moped

Answer the following questions:

1. Wie kommst du zur **Schule**? -----
2. Wie kommst du nach **Hause**? -----
3. Wie kommst du zum **Supermarkt**? -----

Reading (Lesen)

Read the following directions. Pretend you are **facing** the building you start at.

***von** = from

1. Von dem Kino:

- Gehen Sie links in der Kochstraße.
- Gehen Sie geradeaus in der Kaiserstraße.
- ----- ist klein und auf der rechten Seite.

2. Von dem Museum:

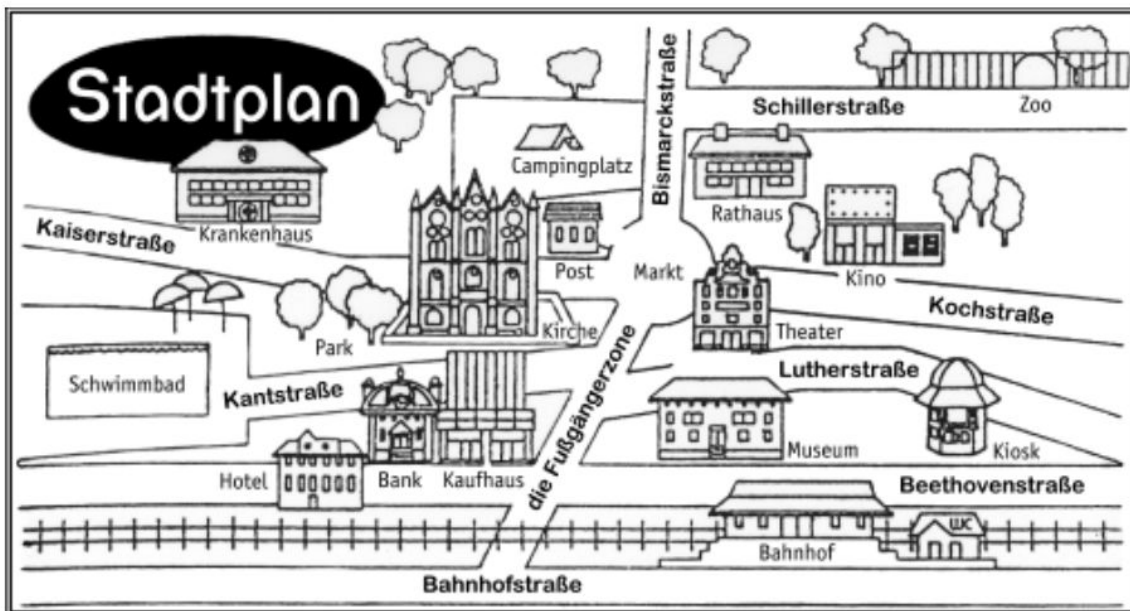
- Gehen Sie rechts in der Beethovenstraße.
- ----- ist klein und auf der linken Seite.

3. Von dem Bahnhof:

- Gehen Sie nach links in der Bahnhofstraße.
- Gehen Sie nach rechts in der Fußgängerzone.
- Gehen Sie nach links in der Kantstraße.
- ----- ist groß und auf der rechten Seite.

4. Von dem Krankenhaus:

- Gehen Sie rechts in der Kaiserstraße.
- Gehen Sie nach links in der Bismarckstraße.
- Gehen Sie nach rechts in der Schillerstraße.
- ----- ist auf der linken Seite.



Your Turn! Write directions, following the prompts:

1. Von der **Bank** zu dem **Bahnhof**.

2. Von dem **Campingplatz** zu dem **Schwimmbad**.
